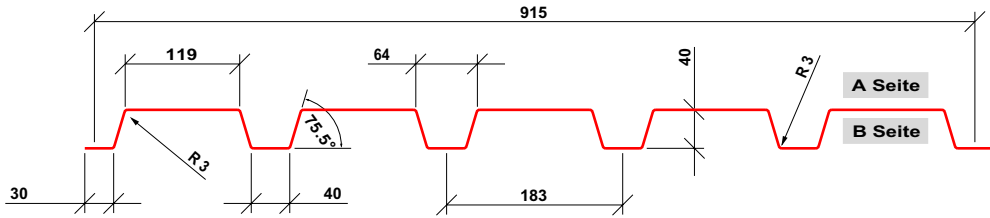
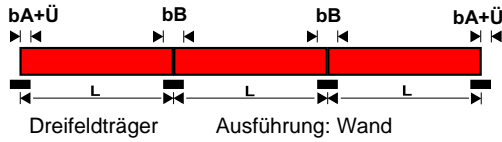




### WU 40/183 Alu



### Belastungstabelle

Zeile 1: Ohne Beschränkung der Durchbiegung  
Zeile 2: Durchbiegung maximal L/150

Zeile 3: Durchbiegung maximal L/200  
Zeile 4: Durchbiegung maximal L/300

Dreifeldträger					Endauflagerbreite $b_A = 40 \text{ mm}$					Zwischenaflagerbreite $b_{B1} = 60 \text{ mm}$											
t	g	$A_g$	$I_{ef}$	Zeile	zul q = gleichmäßig verteilte Auflast einschließlich Bleicheigengewicht in kN/m <sup>2</sup>																
mm	kN/m <sup>2</sup>	cm <sup>2</sup> /m	cm <sup>4</sup> /m		1,50	1,75	2,00	2,25	2,50	2,75	3,00	3,25	3,50	3,75	4,00	4,25	4,50	4,75	5,00	5,25	
0,50	0,018	6,63	11,9	1	1,55	1,20	0,92	0,73	0,59	0,49											
				2	1,55	1,20	0,92	0,70	0,51	0,39											
				3	1,19	0,75	0,50	0,35	0,26	0,19											
0,60	0,021	7,95	15,9	1	2,19	1,68	1,29	1,02	0,82	0,68	0,57	0,49									
				2	2,19	1,68	1,29	0,94	0,69	0,52	0,40	0,31									
				3	1,59	1,00	0,67	0,47	0,34	0,26	0,20	0,16									
0,70	0,026	9,28	19,9	1	2,82	2,16	1,65	1,30	1,06	0,87	0,73	0,63	0,54	0,47							
				2	2,82	2,16	1,65	1,18	0,86	0,65	0,50	0,39	0,31	0,26							
				3	1,99	1,26	0,84	0,59	0,43	0,32	0,25	0,20	0,16	0,13							
0,80	0,030	10,60	24,5	1	3,33	2,83	2,17	1,71	1,39	1,15	0,96	0,82	0,71	0,62	0,54	0,48					
				2	3,33	2,83	2,07	1,45	1,06	0,80	0,61	0,48	0,39	0,31	0,26	0,22					
				3	2,45	1,54	1,03	0,73	0,53	0,40	0,31	0,24	0,19	0,16	0,13	0,11					
0,90	0,033	11,93	29,0	1	3,82	3,27	2,67	2,11	1,71	1,41	1,19	1,01	0,87	0,76	0,67	0,59	0,53	0,47			
				2	3,82	3,27	2,46	1,72	1,23	0,94	0,73	0,57	0,46	0,37	0,31	0,26	0,22	0,18			
				3	2,81	1,83	1,23	0,86	0,63	0,47	0,36	0,29	0,23	0,19	0,15	0,13	0,11	0,09			
1,00	0,037	13,25	33,4	1	4,33	3,72	3,18	2,51	2,04	1,68	1,41	1,20	1,04	0,91	0,80	0,70	0,63	0,56	0,51	0,46	
				2	4,33	3,72	2,82	1,98	1,44	1,09	0,84	0,66	0,53	0,43	0,35	0,29	0,25	0,21	0,18	0,16	
				3	3,34	2,11	1,41	0,99	0,72	0,54	0,42	0,33	0,26	0,21	0,18	0,15	0,12	0,11	0,09	0,08	

### Ausführungsübersicht

Alu glatt natur	0,50	0,70	0,80	1,00	1,20														
Alu stucco natur	0,50	0,70	0,80	1,00															

Farbtabelle		1011	3009	6005	7016	7021	8014	8016	9002	9006	9007								
RAL - Ton2	mm																		
Alu glatt 25my / RSL	0,50			●					●	●									
	0,70	●	●	●	●		●		●	●	●								
	0,80									●									
	1,00				●					●	●								
	1,20									●									
Alu stucco 25my / RSL	0,50		●			●		●											
	0,70					●		●											
Alu glatt 25 / 25my	1,00									●									

RSL = Rückseitenschutzlack (keine Gewährleistung auf Farbgleichheit)  
Andere Farben und Stärken auf Anfrage!  
Änderungen und Irrtümer vorbehalten.

Aus drucktechnischen Gründen ist eine Abweichung der Originaltöne möglich.  
Verbindlich für die RAL - Farben ist das Farbbregister RAL 840 HR.